

EVALUACIÓN DE FACTORES DE RIESGO DURANTE EL DÍA MUNDIAL DEL RIÑÓN 2011 EN RESISTENCIA, CHACO.

Bianchi MEV; Basila Cosimi S; Audisio M; Ferrarini F. (mebianchi@gigared.com)

Objetivo: Detectar FR Cardio renales a los transeúntes de cinco plazas de la ciudad, durante el DMR 2011.

Material y Métodos: Se capacitaron 431 estudiantes de la Fac. de Medicina (UNNE), en un Curso de Extensión Universitaria, para la detección de FR. Se los instruyó en: toma de medidas antropométricas (peso por autoreferencia, talla y circunferencia de cintura por medición directa con cinta métrica metálica), glucemia (G) (con glucómetro ACCUCHEK, Performer, ROCHE) y tensión arterial (TA) (estadificándola según OMS y Joint National Committee VII). Para el análisis estadístico, realizado por los estudiantes, se usó EPI Info Version Beta 2.00, y SPSS.

Resultados.

	N	Media	DS
EDAD(Años)	3034	43,66	17,35
TALLA(m)	3034	1,66	0,09
PESO(kg)	3034	73,42	14,34
IMC	3034	26,38	4,37
TAS(mmHg)	3034	124,56	14,64
TAD(mmHg)	3034	79,35	12,26
GLUCEMIA (mg %)	1650	102,65	33,55
Glucemias >200mg%	37	2,24%	
		(%)	IC95%
Se sabe DBT?	114	3,8%	3,1 4,5
SEXO			
MASCULINO	1437	47,4	45,6 49,2
FEMENINO	1597	52,6	50,8 54,4

Tabla 1. características de la población estudiada.

Grupos de edad	n(F)	%	n(M)	%	p
17-19 años	93	5,80	94	6,50	ns
20a 29 años	360	23,10	313	21,80	ns
30 a 39 años	235	14,70	223	15,50	ns
40 a 49 años	290	18,20	221	15,40	ns
50 a 59 años	317	19,80	318	22,10	ns
60 a 69 años	167	10,50	158	11,00	ns
70 a 79 años	112	7,00	93	6,50	ns
>80 años	23	1,40	17	1,20	ns
Total	1597	100	1437	100	

Tabla 1.2: Distribución de grupos de edades por sexo.

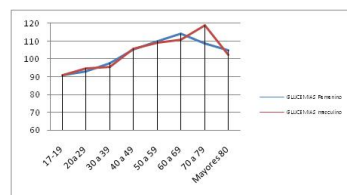


Gráfico 1. medias de glucemia por decenio de vida, según sexo.

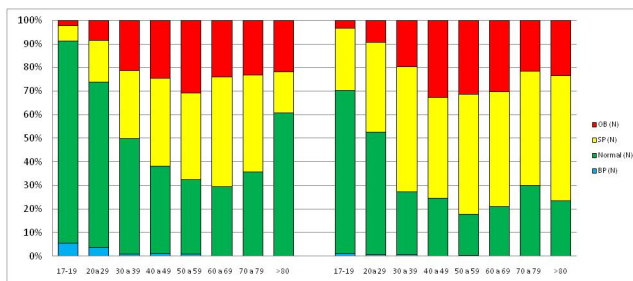


Gráfico Número 2. Distribución de estado nutricional según décadas y por sexo

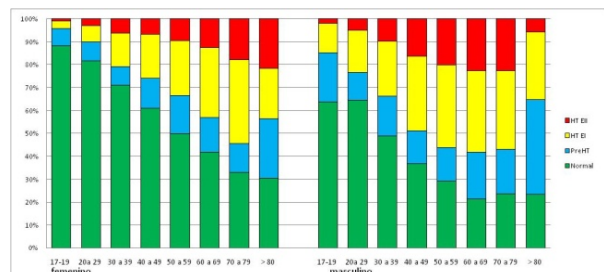


Gráfico Número 3. Distribución de estadios de HT según décadas y por sexo

	COEFICIENTE DE RELACION	
	r ²	
Glucemia	FEMENINO	MASCULINO
IMC	0,7	0,75
Perimetro abdomen	0,17	0,13
Peso	0,25	0,12
Edad	0,21	0,22
IMC		
Estado nutricion	0,8	0,78
OC	0,41	0,35
Perimetro abdomen	0,63	0,8
Peso	0,86	0,77
EDAD		
Glucemia	0,21	0,22
IMC	0,58	0,8
TAS	0,13	0,11

Conclusiones: en la población estudiada, los grupos con mayores FR fueron los varones desde los 50 años y las mujeres desde los 60 años.